



เอกสารแนบ

โครงการ จัดจัดทำป้ายประชาสัมพันธ์อัตลักษณ์องค์กร ดังนี้

ในข้อ 4.2 ผู้รับจ้างจะต้องออกแบบป้ายตราสัญลักษณ์องค์กร ป้ายชื่ออาคารธนพิพัฒน์ ผลิตและติดตั้ง บริเวณด้านหน้าอาคารธนพิพัฒน์ จำนวน 1 จุด โดยผู้รับจ้างจะต้องนำเสนอแบบ จุดติดตั้ง มาเพื่อพิจารณาอย่างน้อย 3 แบบ ก่อนการดำเนินการ โดยมีละเอียดประกอบไปด้วย ดังนี้

4.2.1 ผู้รับจ้างจะต้องนำเสนอแบบแปลนสำหรับการรื้อถอนของป้ายหรือสิ่งที่สร้างขึ้นสำหรับติดตั้งป้ายโดยแสดงวิธีการ ขั้นตอน ความปลอดภัยในการรื้อถอน ก่อนการดำเนินการรื้อถอน

4.2.2 เมื่อบริษัท ธนารักษ์พัฒนาสินทรัพย์ จำกัด ได้ดำเนินการเลือกแบบแล้ว ผู้รับจ้างจะต้องนำเสนอรายการประกอบแบบแปลนใหม่ รวมถึงเกณฑ์การออกแบบ ให้เป็นไปตามระเบียบ โดยแสดงรายละเอียดเกี่ยวกับคุณสมบัติและชนิดของวัสดุสำหรับติดตั้งป้าย และแบบรายการคำนวณให้ถูกต้องตามหลักวิศวกรรมศาสตร์ โดยให้แสดงการคำนวณถึงความปลอดภัย มั่นคง คงทน แข็งแรง และมีมาตรฐาน และใช้งานได้ อย่างมีประสิทธิภาพ ซึ่งจะต้องนำเสนอแบบเป็นขนาด A3 ผ่านโปรแกรม AutoCAD หรือ Sketchup ในรูปแบบ 2D, 3D หรือตามแบบที่ ฐพส. กำหนด

4.2.3 ป้ายชื่ออาคารธนพิพัฒน์ ผลิตจากวัสดุสแตนเลสแอโรไลน์ มีไฟ ยกขอบสูง 7 ซม. จำนวน 1 ชิ้น

4.2.4 ชื่อบริษัท ภาษาไทยและภาษาอังกฤษ ผลิตจากวัสดุสแตนเลสแอโรไลน์ มีไฟ ยกขอบสูง 7 ซม. จำนวน 1 ชิ้น

4.2.5 ตราสัญลักษณ์บริษัท ขนาด 120 x 72.39 ซม. ผลิตจากวัสดุ สแตนเลสแอโรไลน์ มีไฟ กัดกรด ลงสี ตามอัตลักษณ์องค์กร ยกขอบสูง 15 ซม. จำนวน 1 ชิ้น

4.2.6 การติดตั้งระบบจ่ายระบบแสงสว่างให้ป้ายหรือตราสัญลักษณ์จะต้องสามารถซ่อมบำรุงได้ง่าย หรือเปลี่ยนแปลงใหม่ได้ง่าย

4.2.7 ป้ายที่ดำเนินการผลิตและติดตั้ง ต้องได้รับการประกันความชำรุดบกพร่องไม่น้อยกว่า 1 ปี

ในข้อ 4.3 ผู้รับจ้างจะต้องรื้อถอนของเดิม ออกแบบ ผลิต และติดตั้ง ป้ายตราสัญลักษณ์องค์กรใหม่ บริเวณประชาสัมพันธ์ ภายในอาคารธนพิพัฒน์ จำนวน 1 จุด โดยมีละเอียดประกอบไปด้วย

4.3.1 ตราสัญลักษณ์ บริษัท ธนารักษ์พัฒนาสินทรัพย์ จำกัด ขนาด 100 x 60.33 ซม. ผลิตจากวัสดุ สแตนเลสแอโรไลน์กัดกรดลงสีตามอัตลักษณ์องค์กร ยกขอบสูง 3 ซม. จำนวน 1 ชิ้น

ในข้อ 4.4 ผู้รับจ้างจะต้องรื้อถอนของเดิม ออกแบบ ผลิต และติดตั้ง ป้ายตราสัญลักษณ์องค์กรใหม่ บริเวณผนังห้องประชุม BOD ภายในอาคารธนพิพัฒน์ จำนวน 1 จุด โดยมีละเอียดประกอบไปด้วย

4.4.1 ตราสัญลักษณ์ บริษัท ธนารักษ์พัฒนาสินทรัพย์ จำกัด ขนาด 60 x 36.20 ซม. ผลิตจากวัสดุ สแตนเลสแอโรไลน์กัดกรดลงสีตามอัตลักษณ์องค์กร ยกขอบสูง 5 ซม. จำนวน 1 ชิ้น

ในข้อ 4.5 ผู้รับจ้างจะต้องรื้อถอนของเดิม ออกแบบ ผลิต และติดตั้งตราสัญลักษณ์องค์กรใหม่ บริเวณประตูทางเข้า-ออก ภายในอาคารธนพิพัฒน์ จำนวน 10 จุด โดยมีละเอียดประกอบไปด้วย

4.5.1 ตราสัญลักษณ์ บริษัท ธนารักษ์พัฒนาสินทรัพย์ จำกัด ขนาด 110 x 30 ซม. ผลิตจากวัสดุ สติกเกอร์ใส พิมพ์ลายตามอัตลักษณ์องค์กร เคลือบสติกเกอร์ใส จำนวน 10 ชิ้น

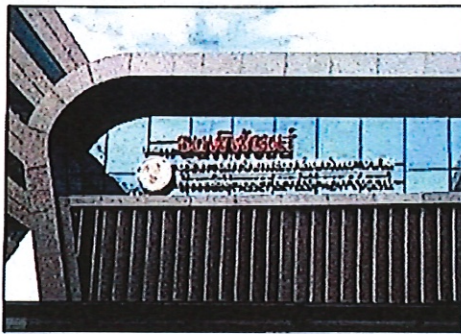
ในข้อ 4.6 ผู้รับจ้างจะต้องรีดถอนของเดิม ออกแบบ ผลิต และติดตั้งป้ายตราสัญลักษณ์องค์กรใหม่ บริเวณผนังห้องประชุม 2 ห้องประชุม ภายในอาคารธนพัฒนา จำนวน 2 จุด โดยมีละเอียดประกอบไปด้วย

4.6.1 ตราสัญลักษณ์ บริษัท ธนารักษ์พัฒนาสินทรัพย์ จำกัด ขนาด 60 x 36.20 ซม. ผลิตจากวัสดุ อะคริลิกขาว หนา 5 มม. พิมพ์ UV ตามแบบอัตลักษณ์องค์กร จำนวน 2 ชิ้น

หมายเหตุ: ธพส. สามารถปรับเปลี่ยนได้ตามความเหมาะสม

***ภาพตัวอย่าง สี และขนาด ในเอกสารแนบ ใช้สำหรับเป็นแนวทางประกอบในการออกแบบเพื่อนำเสนอ ธพส. พิจารณา

ภาพตัวอย่าง : ป้ายตราสัญลักษณ์องค์กร บริเวณด้านหน้าอาคารธนพัฒนา (ปัจจุบัน)



ภาพตัวอย่าง : รูปแบบการวางตราสัญลักษณ์บริษัท และแบบตัวหนังสือ



บริษัท ธนารักษ์พัฒนาสินทรัพย์ จำกัด
DHANARAK ASSET DEVELOPMENT CO., LTD.

ภาพตัวอย่าง : ขนาดตัวหนังสือ



ภาพตัวอย่าง : ตราสัญลักษณ์



ภาพตัวอย่าง : การวางตราสัญลักษณ์คู่กับชื่อองค์กร

17 การวางตราสัญลักษณ์หลักคู่กับชื่อองค์กรภาษาไทย และอังกฤษ
PRIMARY LOGO USAGE WITH BRAND NAME IN THAI AND ENGLISH

*ให้ใช้การวางตราสัญลักษณ์หลักคู่กับชื่อองค์กรภาษาไทยและอังกฤษ

1. ชื่อองค์กรอยู่ด้านขวา

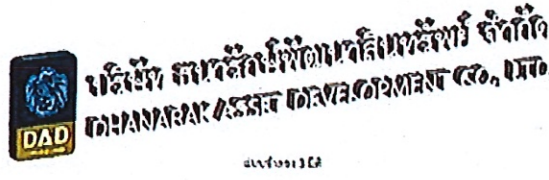
1.1) การวางชื่อองค์กรไว้ด้านขวา จะใช้แบบร่างตราสัญลักษณ์คู่กับชื่อองค์กร เช่นใน "X" และระบบการวางชื่อองค์กรภาษาไทยและภาษาอังกฤษ เช่นใน "X" เช่นใน โดยนำตัว "X" คือระบบการวางชื่อองค์กร D ในตราสัญลักษณ์หลัก



บริษัท ธนารักษ์พัฒนาสินทรัพย์ จำกัด
DHANARAK ASSET DEVELOPMENT CO., LTD.

TH SARABUN SEMIBOLD 15.6 ฟุต
TH SARABUN LIGHT 8.2 ฟุต

ภาพตัวอย่าง : ป้ายตราสัญลักษณ์ลักษณะกล่องไฟ



*ป้ายตราสัญลักษณ์เป็นกล่องไฟอะลูมิเนียม ตัวอักษรชื่อองค์กรขึ้นกึ่งของลูมิเนียมส่องไฟ LED ใช้สีตามหัวข้อ "สีของตราสัญลักษณ์" หน้า 8 หากมีการส่องไฟ LED ให้เลือกเฉดสีที่ใกล้เคียงสีของตราสัญลักษณ์ที่สุด

ภาพตัวอย่าง : การใช้สีตราสัญลักษณ์

7 สีของตราสัญลักษณ์
LOGO COLORS



ตราสัญลักษณ์ขององค์กร จะใช้สีหลักเป็น สีตามฟ้า สีตามเหลือง สีน้ำเงินไทยอิน เป็นสีที่สื่อความดีความชอบ ความบริสุทธิ์ และความเข้มแข็งของบรรณชาติ สีรองคือ สีเหลืองสีน้ำเงินไทยอิน ซึ่งให้แทนสีรองที่สื่อความหมาย THAIOTONE

Handwritten signature and date 3/3